

Estimado Cliente:

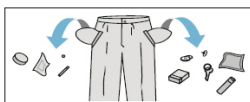
El manual abreviado es un anexo al manual de uso de la lavadora. Antes de utilizar el producto, lea atentamente sus instrucciones, especialmente las notas y directrices relativas al uso seguro del producto.

Antes de conectar la lavadora a la toma de electricidad es obligatorio retirar los bloqueos de transporte y nivelar la lavadora. Activar la lavadora después de su correcta instalación.

Lave las telas delicadas, sintéticas o lana solamente en programas destinados para ello. La carga de las telas mencionadas en cantidades no mayores que la recomendada (véase la página 2.).

El mantenimiento correcto de la lavadora prolonga su vida útil, por lo que recuerde que la junta del tambor debe estar seca (no cierre la puerta herméticamente después del lavado). Limpiar la lavadora con productos de limpieza, no fregar con medios abrasivos.

1 Preparación para lavar



- Vaciar bolsillos
- Cierre las cremalleras.
- Meter los elementos pequeños de ropa en saquitos
- Abra la puerta de la lavadora presionando la manija en el lado interior.
- Introduzca la ropa clasificada en la lavadora:
 - algodón - tambor completo como máximo.
 - sintéticos - como máximo 1/2 parte del tambor
 - seda, lana - como máximo 1/3 parte del tambor
- Cierre la puerta, empuje la puerta hacia la carcasa.

2 Dosificación de detergentes

- Abra el cajón de detergente tirando del asa.
- Eche o vierta el detergente en la cantidad recomendada por el fabricante del detergente en el compartimento correspondiente.
- Vierta el acondicionador (por ejemplo, suavizante) y seleccione el compartimento para el detergente.
- II Cámara para detergente para LAVADO GENERAL
- ⊗ Compartimento para suavizador y otros detergentes especiales líquidos.
- I Compartimento para detergente para PRELAVADO.

3 Selección de programa de lavado

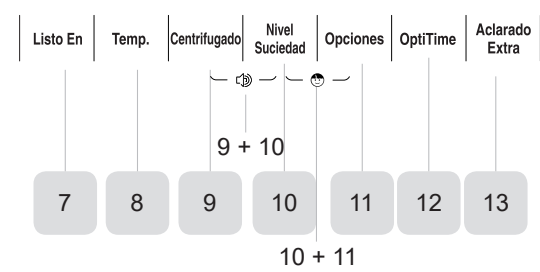
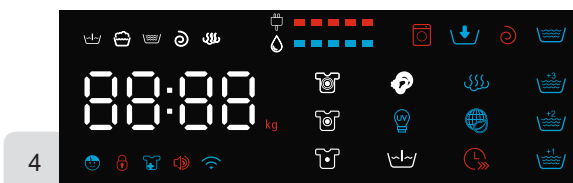
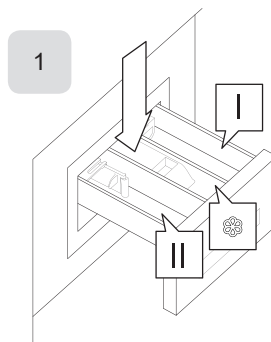
- Ajuste la perilla del programador de acuerdo con el programa deseado.
- Ajustar el programa a sus necesidades - se puede cambiar de temperatura, velocidad de centrifugado o activar funciones adicionales.
- Seleccione las funciones adicionales descritas en la «Tabla de programas» (véase la página 2.).

4 Inicio de lavado

- Cerrar la ventanilla de la lavadora.
- Poner la perilla de programador en el programa seleccionado (ver la página 2).
- Seleccione funciones adicionales o cambie los parámetros de lavado, según sus necesidades.
- En la pantalla, seleccione Listo entre 0 y 24 horas.
- Luego presione el botón INICIO/PAUSA.

5 Final de lavado



- La finalización de lavado es avisada con señal sonora (si está activa). En la pantalla aparecerá el letrero END, el piloto Bloqueo se apagará.
- Cerrar la válvula de agua.
- Apagar la lavadora.
- Desconectar la lavadora de la red eléctrica.
- Abrir la puerta de la lavadora y sacar la ropa de la lavadora. Después de extraer la ropa, no cierre la puerta de la lavadora; la junta del tambor se secará más fácilmente. No cerrar el depósito para detergentes.



- 7. Botón **Listo En**
- 8. Botón **Temperatura**
- 9. Botón **Centrifugado**
- 10. Botón **Nivel de suciedad**
- 11. Botón **Opciones**
- 12. Botón **OptiTime**
- 13. Botón **Aclarado Extra**

9+10. Activación/ Desactivación de sonido
10+11. Bloqueo de niños Child Lock

TABLA DE PROGRAMAS DE LAVADO DE LA LAVADORA: 4FE-7612 / 4FE-7612X

Nº	Nombre del programa	Temperatura predeterminada [°C]	Velocidad de centrifugado predeterminada [rpm/min.]	Máxima carga [kg]	Funciones adicionales disponibles							Cajón para detergentes			Hora [h:min]	Consumo de energía [kWh]	Consumo de agua [l]	Número de aclarados	Steam Power PRO	Recomendaciones referentes al tipo de carga
					Nivel de suciedad	Aclarado adicional	Prelavado	Eco Wash	Reducción de tiempo	Prelavado I	Lavado básico II	Suavizante								
1	Eco 40-60	--	1200	7.0	luz						✗	●	○	03:28	0.768	52,8	2		El lavado de la ropa de colores puede conservar mejor los colores. Por defecto 40 °C, no se puede seleccionar, lavable a una temperatura alrededor de 40 °C -60 °C.	
2	Algodón	40°	1000	7.0	luz medio pesado	0/1/2/3	✓	✓	✓	○	●	○	03:39	0.939	65	2	✓	Tejidos resistentes, tejidos resistentes al calor de algodón o ropa interior.		
3	Baby Pro	60°	800	7.0	luz medio pesado	1/2/3	✓	✓		○	●	○	02:01	1.212	65	3	✓	El lavado puede hacer que la ropa de bebé esté más limpia y mejora la eficacia del enjuague con el fin de proteger la piel del bebé.		
4	Fácil Plancha	30°	800	3.5	luz medio pesado	0/1/2/3	✓	✓		○	●	○	01:00	0.316	41	2	✓	Especialmente para lavar camisas.		
5	Sport	20°	800	3.5	luz	0/1/2/3	✓	✓		○	●	○	00:45	0.149	41	2	✓	Ropa de deporte y recreación de microfibras.		
6	Anti-Ácaros	40°	800	3.5	luz	0/1				✗	●	○	03:48	0.750	55	2	✓	Elimina bacterias y ácaros para proteger su salud.		
7	Ropa Oscura	agua fría	1000	3.5	luz medio pesado	1/2/3		✓		✗	●	○	01:18	0.137	41	3	✓	El hecho de lavar la ropa oscura puede conservar mejor los colores.		
8	Auto 30°C	30°	800	7.0	luz					✗	●	○	01:04	0.445	65	2	✓	Ahorro de energía más eficaz, menor tiempo de lavado.		
9	Algodón 20 °C	20°	1000	3.5	luz	0/1/2		✓		✗	●	○	01:01	0.177	41	2		Tejidos de algodón.		
10	Pelo de Mascota	40°	800	7.0	luz	1/2/3	✓	✓		○	●	○	01:37	0.726	65	3		Limpie de la ropa el pelo de las mascotas de la ropa para detener el crecimiento de los gérmenes.		
11	Sintético	40°	1200	3.5	luz medio pesado	0/1/2	✓	✓	✓	○	●	○	03:18	0.698	41	2		Ropa muy sucia, ropa sintética o hecha de mezclas sintéticas (nilón, camisas, blusas).		
12	Lana 	40°	600	2.0	luz	0/1/2/3				✗	●	○	01:07	0.410	60	2		Advertencia: No lave la ropa de lana si en la etiqueta se prohíbe el lavado en la lavadora.		
13	Lavado a Mano	30°	600	2.5	luz	0/1/2				✗	●	○	00:50	0.263	34	2		Tejidos muy delicados, por ejemplo, seda, satén, fibras sintéticas o tejidos mixtos.		
14	Lavado Ligerito 	agua fría	800	2.0	luz	0/1/2				✗	●	○	00:15	0.030	31	2		Programa muy corto, adecuado para ropa poco sucia o cantidades de ropa pequeñas.		
15	Antialérgico	60°	800	3.5	luz	2/3				✗	●	○	04:31	1.106	55	4		La lavadora puede matar eficazmente algunos alérgenos y lograr el efecto antialérgico ajustando una temperatura alta de 60° para la esterilización.		
16	Esterilizar 70 C	70°	800	3.5	luz	0/1/2/3				✗	●	○	02:27	1.029	55	2		La lavadora puede matar algunas bacterias y proporcionar un efecto higiénico.		

* El lavado de la ropa de colores puede conservar mejor los colores. Por defecto 40 °C, no se puede seleccionar, lavable a una temperatura alrededor de 40 °C -60 °C.
 ** Los programas más eficientes en términos de consumo de energía y agua suelen ser los que funcionan a temperaturas más bajas y durante más tiempo.
 *** Si se carga la lavadora doméstica a la capacidad máxima indicada por el fabricante para los correspondientes programas, se ahorrará energía y agua.

ATENCIÓN: La temperatura real de agua puede diferenciarse de la declarada temperatura de ciclo.
 ATENCIÓN: El tiempo mencionado arriba es solamente un pronóstico y puede diferenciar del tiempo real de lavado, en función de temperatura, presión de agua, tamaño de carga, etc. El tiempo es actualizado automáticamente durante el lavado, se admiten solamente las detenciones instantáneas y saltos de tiempo.